

東京海洋大学マリンサイエンスミュージアム 館内クイズ



⑬ 展示室中央にある貝の展示から、好きな貝を1つ見つけてスケッチしてみよう。

貝の名前:

① 東京海洋大学品川キャンパスに設置されている雲鷹丸(うんようまる)は平成10年12月11日に国のなにに登録されましたか？

国の()に登録された

② 第一次南極観測に行った宗谷の随伴船として一緒に航海にでた本学練習船の名前は？
()

③ 展示してある標本の中から、南極海に生息する生き物の名前を3つ書きましょう。

()
()
()



- ④ ウミガメの一種であるタイマイの甲羅(こうら)は、ある日本の伝統工芸品の材料として使われてきました。その伝統工芸品はなんでしょう？

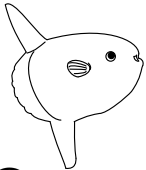
()

- ⑤ アカウミガメは頭が大きく強じんなアゴの筋肉を持っています。

このアゴでなにを食べていますか？

()

- ⑥ 英語での名前がOcean sunfish(海の太陽の魚)という魚の日本での名前は？

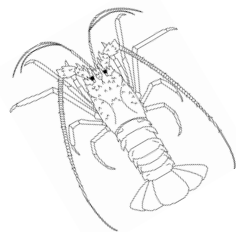


()

- ⑦ イセエビには一番後ろの足に小さなハサミが付いているものと付いていないものがあります。小さなハサミが付いているものがメス、付いていないものがオスです。

では、展示してあるイセエビのメスはいくつでしょうか。

メス () 匹



- ⑧ 鯨の祖先は陸上を歩いていた四肢(しし)動物です。約3週間の胎児にみられるその頃の名残はなんでしょう？

()

- ⑨ 東京海洋大学の食品生産科学科では缶詰をつくる実習があります。なんの缶詰を作りますか？

()

- ⑩ 真珠はどうやってできますか？
下の文章を完成させてください。

貝の内部に () が入り込み、それに反応した貝がその表面に () を形成して真珠が作られる。

缶詰は文化祭で販売しているよ！



- ⑪ 日本において海苔(のり)の生産量が最も多い地域はどこですか？

その地域の海の名前も書いてください。

() 地方 () 海

- ⑫ 漁網には2種類の編み方があります。2つの名称を書いてください。

() ()